



LE CHÂBLE

MAISON SUR PARCELLE 12616

+41 (0)27 775.30.10
vfp@verbier.ch
www.vfp.ch



VfP

SÉJOUR
LIVING ROOM





VfP

CUISINE &
COIN-REPAS

*KITCHEN &
DINING AREA*







vfp

CHAMBRE
#1 & #2

BEDROOM
#1 & #2





The logo consists of the letters 'V', 'f', and 'P' in a serif font. A red diagonal slash is positioned over the 'f'.

VfP

BUREAU
OFFICE

WC VISITEURS
GUEST WC



vfp

SALLE DE DOUCHE
SHOWER ROOM

SALLE DE BAIN
BATHROOM







VSP

CHAMBRE
#3 & #4

BEDROOM
#3 & #4





EXTÉRIEURS
SURROUNDINGS

balcons
terrasse & jardin

*balconies
terrace & garden*

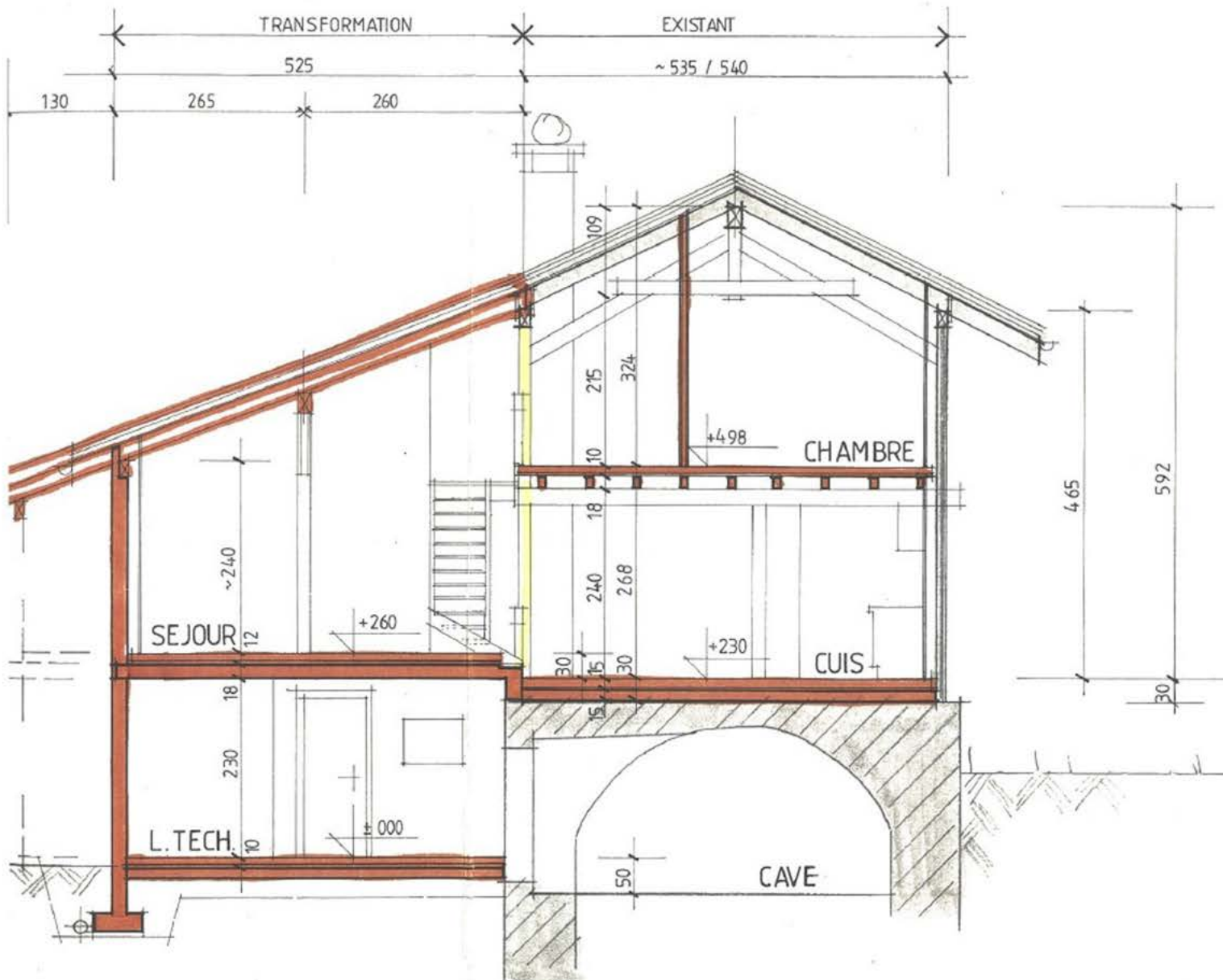






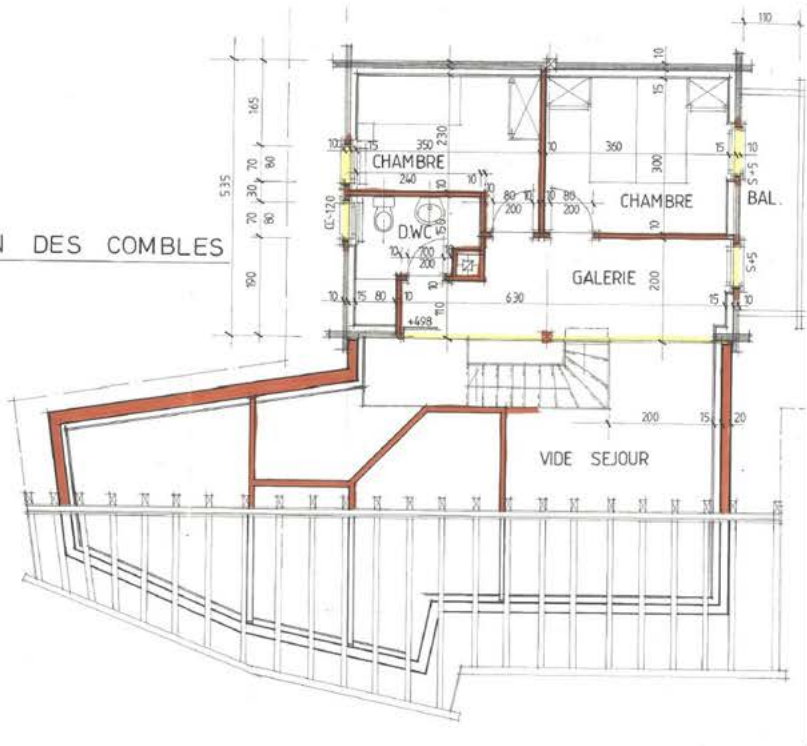


PLAN DE LA MAISON PLAN OF THE HOUSE

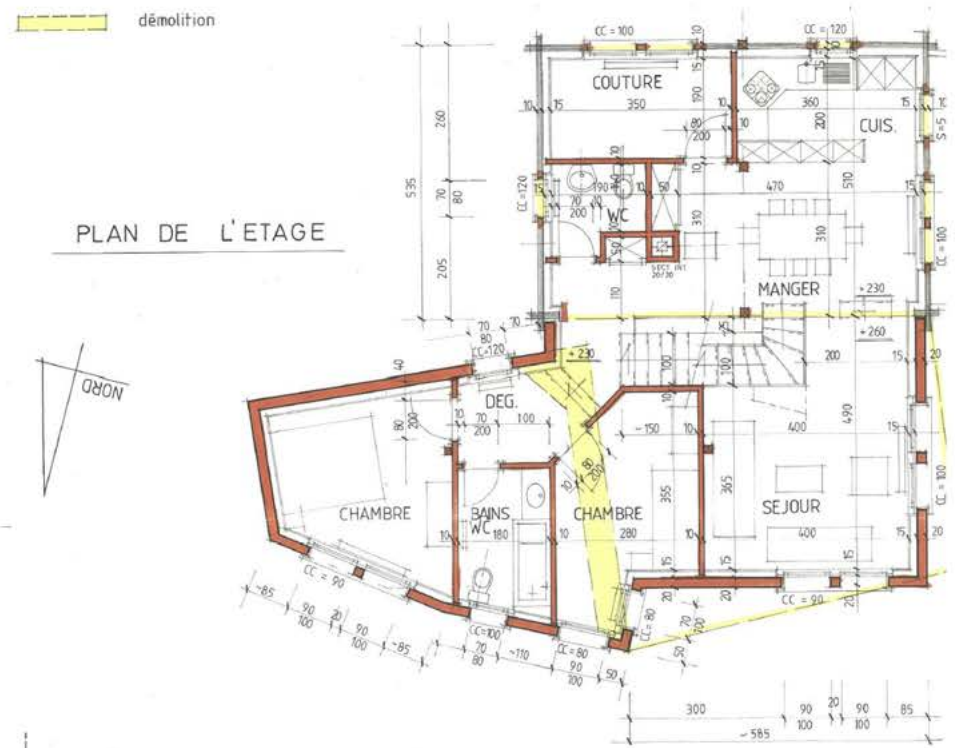


COUPE TRANSVERSALE A-A

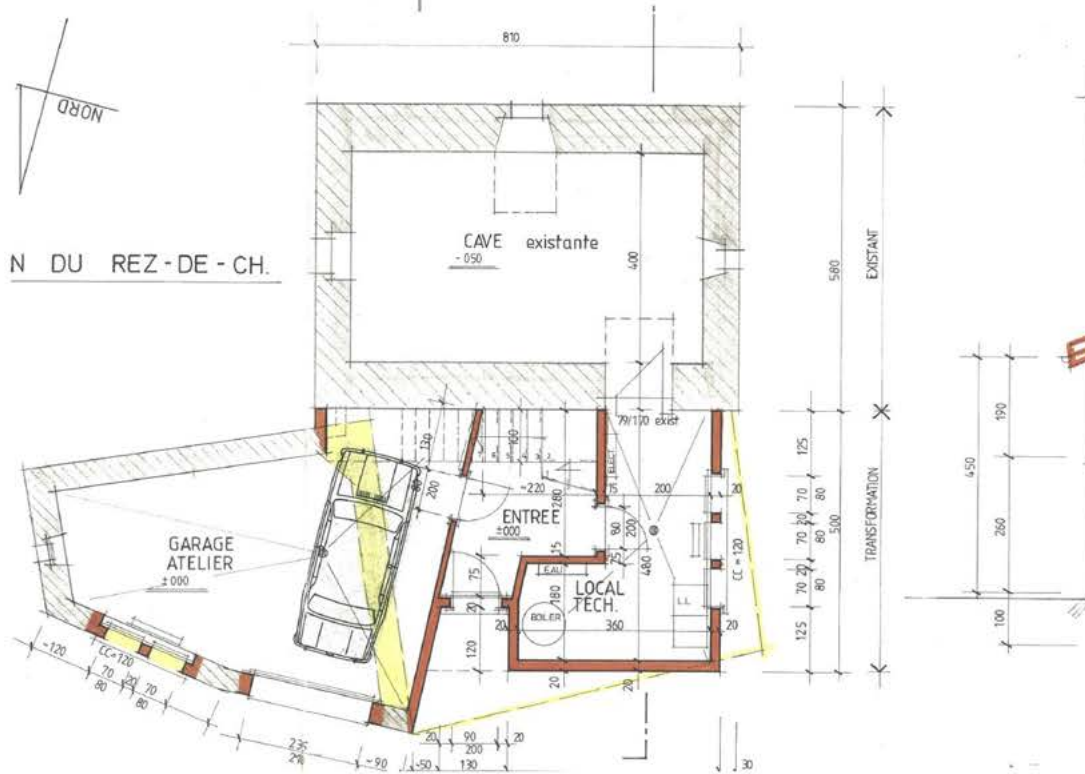
PLAN DES COMBLES



PLAN DE L'ETAGE



N DU REZ-DE-CH.





SITUATION

LOCATION

La Vieille Rue 6
1934 Le Châble
Parcelle 12616

A PROXIMITÉ

- > Télécabines Verbier - Bruson
- > Gare
- > Supermarché
- > Bars & Restaurants
- > Pharmacie
- > École

NEARLY

- > Verbier-Bruson ski lifts
- > Train station
- > Shops
- > Bars & Restaurants
- > Pharmacy
- > School



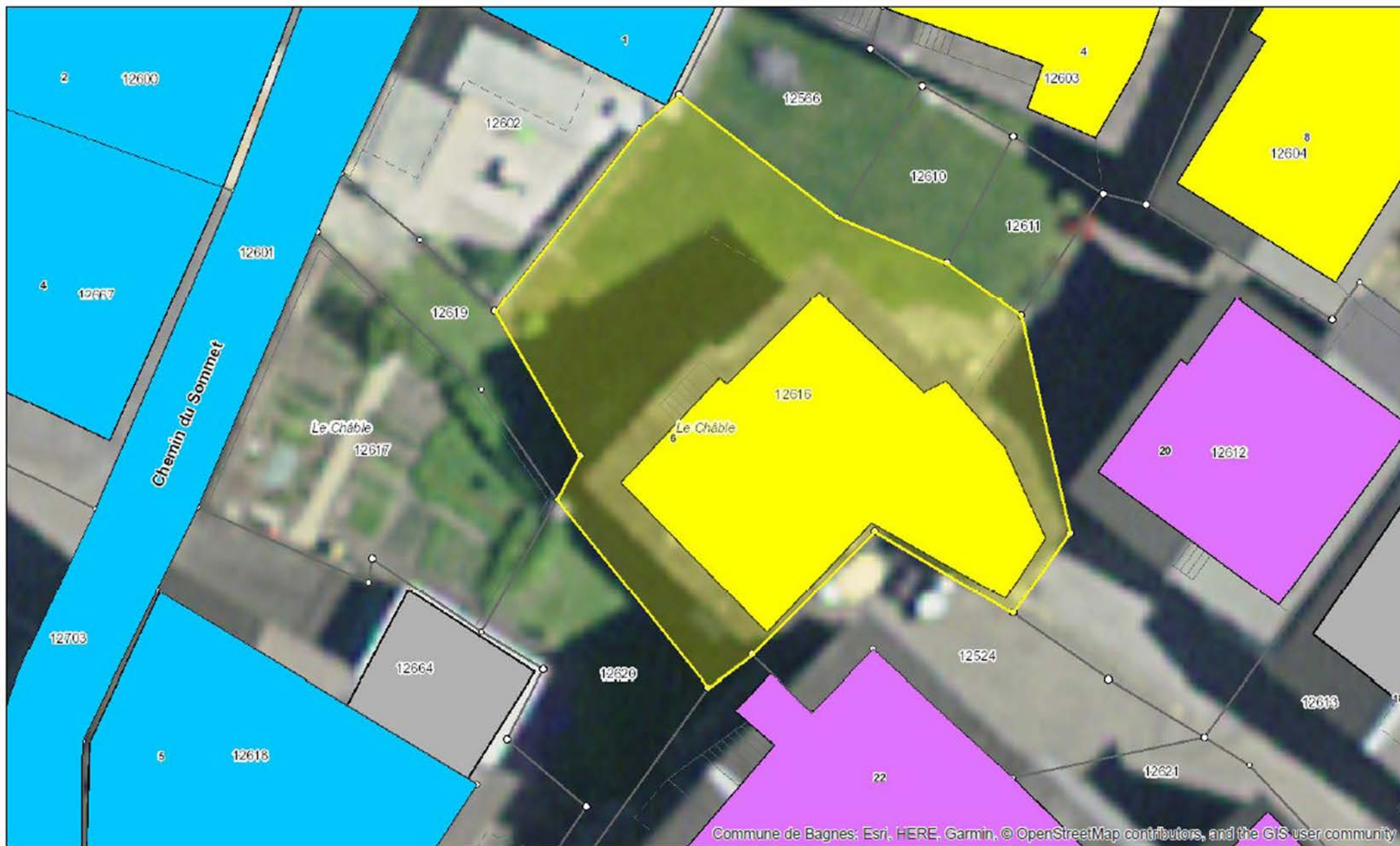
COMMUNE DE BAGNES

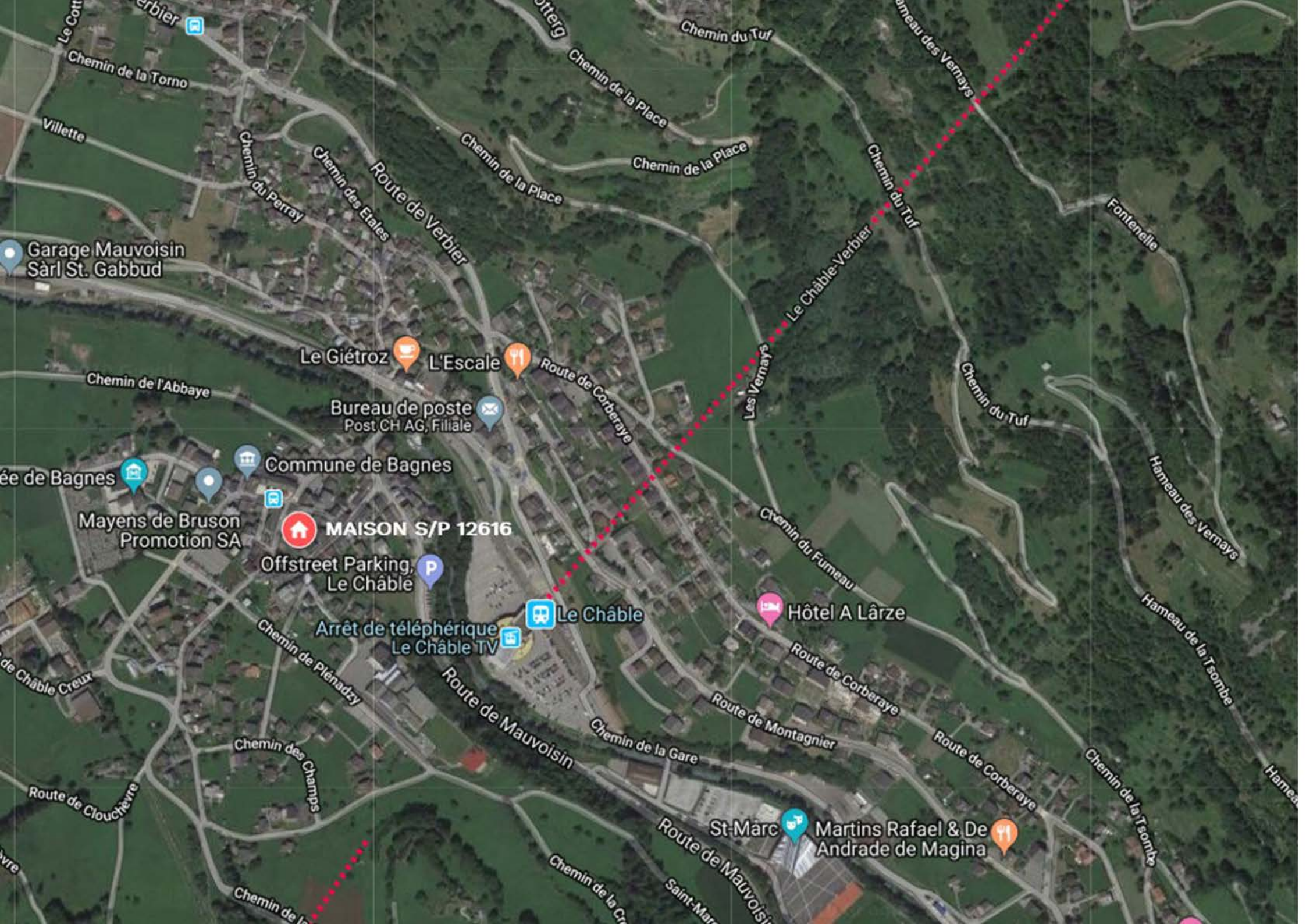
PLAN DE SITUATION

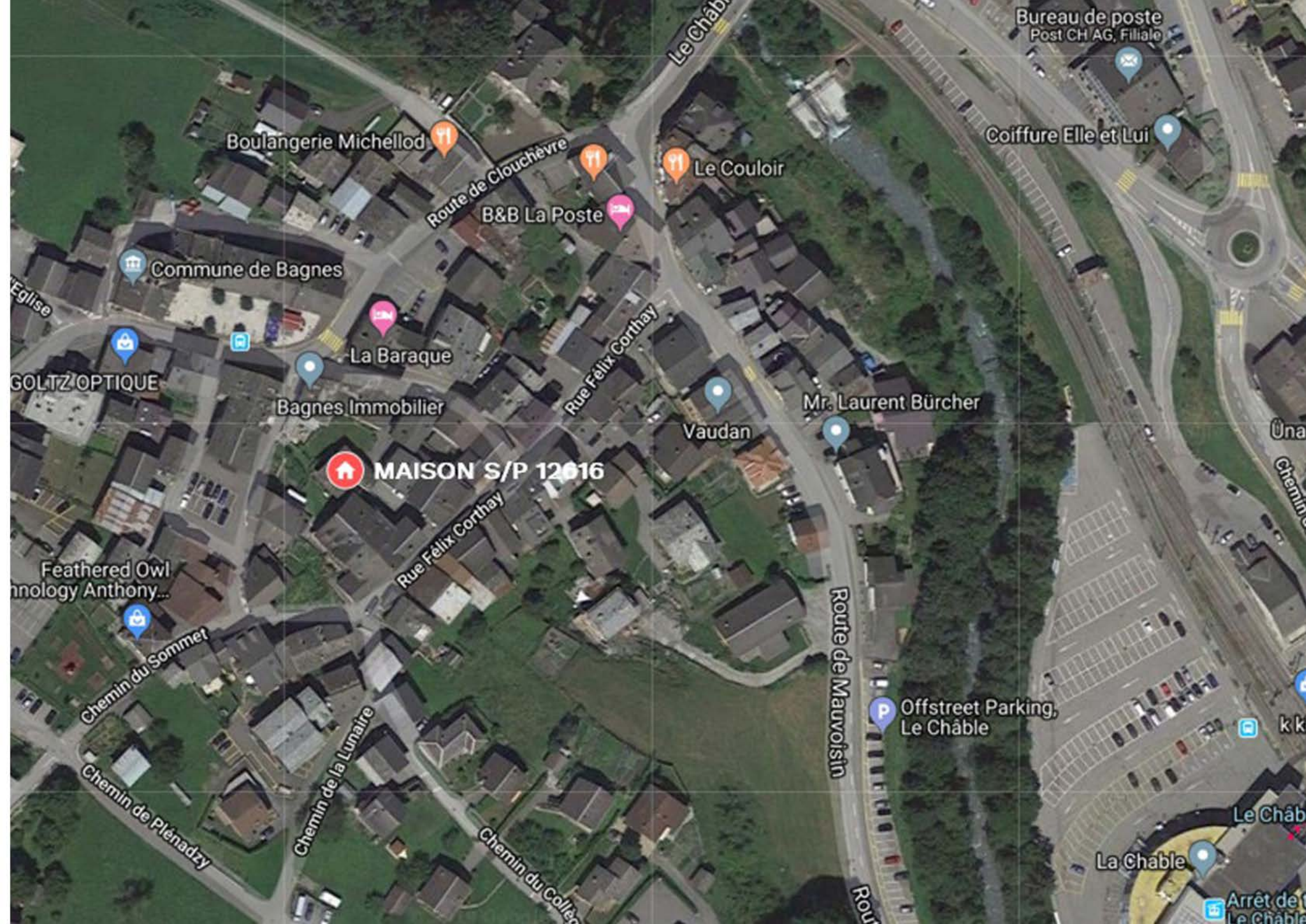


siB services industriels
de Bagnes

1:200







Boulangerie Michellod

Bureau de poste
Post CH AG, Filiale

Coiffure Elle et Lui

Commune de Bagnes

Route de Clouchèvre

B&B La Poste

Le Couloir

Eglise

La Baraque

Bagnes Immobilier

Rue Félix Cortthay

Vaudan

Mr. Laurent Bürcher

GOLTZ OPTIQUE

MAISON S/P 12016

Feathered Owl
Technology Anthony...

Chemin du Sommer

Rue Félix Cortthay

Route de Mauvoisin

Offstreet Parking,
Le Châblé

Chemin de Plénadzy

Chemin de la Lunaire

Chemin du Collège

Le Châblé

La Chable

Arrêt de
Le Châblé



Disponible aux étrangers <i>Available to foreigners</i>	Non <i>No</i>
Situation <i>Location</i>	Le Châble (VS)
Construit <i>Built in</i>	1978
Surface (y.c ½ balcon) <i>Area (inc. half-balcony)</i>	-
Chauffage <i>Heating</i>	Electrique <i>Electric</i>
Parking <i>Parking</i>	Garage <i>Garage</i>
Exposition <i>Exposure</i>	Ouest <i>West</i>

DESCRIPTIF / DESCRIPTION

Charmante maison de 3 étages située au cœur du village du Châble. Vous vous trouvez à 15 minutes de Verbier et 20 minutes de Martigny. En 5 minutes à pied, vous pouvez aussi rejoindre la Place de Curala où se trouve les télécabines pour Bruson et Verbier. Son emplacement central est vraiment un bel atout car vous pouvez rejoindre la plupart des commodités à pied (magasins, bars & restaurants, boulangerie, pharmacie, télécabines etc.).

Charming 3-storey house located in the heart of Le Châble village. You are 15 minutes from Verbier and 20 minutes from Martigny. Within 5 minutes by walk, you can also reach the Place de Curala where the ski lifts for Bruson and Verbier are located. Its central location is really a great asset because you can reach most of the amenities by walk (shops, bars & restaurants, bakery, pharmacy, cable car etc.).

DETAIL DE LA MAISON / HOUSE DETAIL

COMBLES	UPPER GROUND FLOOR
Chambres #3, #4	Bedroom #3, #4
Salle de bain	Bathroom
Balcon	balcony
REZ SUPÉRIEUR	LOWER GROUND FLOOR
Séjour spacieux avec fourneau en pierre ollaire	Spacious living room with a stone stove
Cuisine fermée accès à la terrasse	Close kitchen with an access to the terrace
Coin-repas	Dining area
Chambres #1 et #2	Bedroom #1 and #2
WC visiteurs	Guest WC
Salle de douche	Shower room
Bureau	Office
Terrasse ouest avec jardin et potager	West terrace with a garden
REZ INFÉRIEUR	BASEMENT
Entrée principale	Main entrance
Cave	Cellar
Buanderie	Laundry room
Garage: 2 places intérieures / 1 extérieure	Garage: 2 indoor spaces / 1 outdoor space

Prix de vente / Sale Price

Sur demande

VOTRE CONTACT CHEZ VFP IMMOBILIER SA
RUE DE LA POSTE 15
1936 VERBIER

Mme Véronique FELLAY
+41(0)27.775.30.10
+41(0)79 220 31 15